

SERIE 5000



TECHNISCHE DATEN

Vollpoly-Anhänger REXUS

Modell	REXUS
Kastenmaß in mm	3250 x 1500 x 1800
Zul. Gesamtgewicht/Nutzlast in kg	2000/1280
Bereifung in Zoll	15
Ladehöhe in mm	450

(alle Angaben verstehen sich als ca.-Angaben)

Farben:



yellow metallic



orange metallic



red metallic



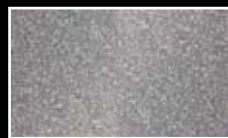
blue metallic



black metallic



white



silver metallic

Bitte beachten Sie, dass die abgebildeten Farben von den Originalfarben abweichen können.



Alufelgen, Design-Heckleuchten, Chrom-Zierbügel



Seitliche Türe mit 3-Punkt-Verriegelung, abschließbar



Überfahrwand mit 2 Gasfedern und Aluriffelblech belegt

SERIENAUSSTATTUNG

Argumente, die überzeugen: Der Vollpolyanhänger REXUS im Retrodesign von Humbaur

- **Fahrwerk:** Champ-Fahrwerk für optimale Längsstabilität; ruhiges Fahrverhalten und optimale Straßenlage; feuerverzinkte Rahmenkomponenten verschraubt und genietet; Leuchtenträger feuerverzinkt und pulverbeschichtet; Qualitätsmarkenbereifung mit Alufelgen; 100 km/h Ausführung mit 4 Radstoßdämpfern
- **Elektrik:** Design-Heckleuchten im Klarglas-Look mit Chromringen; 13-poliger Stecker mit Rückfahrcheinwerfer; 3. Bremsleuchte; Innenleuchte; Begrenzungsleuchten; Umrissleuchten
- **Aufbau:** Vollpolyaufbau aus glasfaserverstärktem Kunststoff (GFK); Bodenplatte aus mehrfach wasserfest verleimtem Holz, 21 mm stark, rutschhemmend; Heckklappe (Überfahrwand) aus GFK mit Holzkern und Aluriffelblech belegt, mit 3 massiven feuerverzinkten und schwarz pulverbeschichteten Scharnieren; Drehstangenverschluss aus Edelstahl, abschließbar; seitliche Einstiegstüre mit Scharnieren aus

eloxiertem Aluminium und 3-Punkt-Verriegelung, abschließbar; in den Seitenwänden einlamierte mehrfach wasserfest verleimte Holzplatten zur Seitenverstärkung und Montage von diverserem Zubehör; 2 Rangiergriffe; Chromzierbügel; 6 Zurringe je 400 daN im Boden montiert

