

Koch®

Aluminium Anhänger

www.KochAnhaengerwerke.de

Die KOCH 10 Jahres Garantie
10 Jahre Garantie
Unsere Aluminium-Strukturen sind mit hochfestem Stahl



Qualität setzt sich durch - 10 Jahre Garantie -



Garantie

KOCH-Anhänger kommen nicht aus dem Labor. Die Wirklichkeit bestimmt die Robustheit der Konstruktion. Die an raue Bedingungen angepassten, überdimensionierten Achsen und die robusten, nahezu unzerstörbaren Alu-Rahmen sind einzigartig. Wir verwenden sie in allen Gewichtsklassen.

Deshalb geben wir Ihnen 10 JAHRE GARANTIE!



Edelstahlverschraubung

Alle KOCH-Anhänger werden mit V2A Edelstahl-schrauben verschraubt. Dies gewährt Ihnen eine lebenslange Haltbarkeit.



Edelstahlverschlüsse / Beschläge

Einzigartig - KOCH-Profi-Anhänger haben serienmäßig nichtrostende V2A Edelstahl Beschläge für einen lebenslangen Gebrauch*.

*außer Hobbyline



Zurranker

Alle Koch-Anhänger haben nun serienmäßig Zurranker aus nichtrostendem V2A Edelstahl.

Bis einschließlich 2,5 m Kastenlänge sind 4 Stück und ab 3 m sind 6 Stück montiert.





Boden: Sie haben die Wahl!

- Holzboden

Wir verwenden ausschließlich finnische Birken-sperrholzplatten, wasserfest verleimt (der Umwelt zuliebe Holz aus nachhaltigem Anbau).



- Vollaluminium-Boden (Sonderzubehör)

Der Aluboden besteht aus unverrottbaren umwelt-beständigen Aluminiumprofilen. Dies garantiert Ihnen eine unvergängliche Haltbarkeit.



Reifen

Alle KOCH-Anhänger werden mit hochwertigen, 100 km/h geeigneten und gewuchteten Reifen für einen schonungsvollen Lauf ausgestattet.



Fahrwerk

Um Ihnen eine gleichbleibende Qualität zu sichern, verwendet KOCH ausschließlich Achsen und Zug-rohre des Marktführers AL-KO.



Aufbau

Die selbsttragenden Aluminium-Bordwände aus patentierten KOCH-Spezialprofilen machen durch die aufwändige Konstruktion einen extra Stahl-rahmen überflüssig. Die Bordwandhöhe mit Reling beträgt 44 cm.





U4 125.250 750 kg

Aluminium-Anhänger,

ungebremste Aluminium-Anhänger, eloxiert

- Preise in € -	Typ U1 105x150		Typ U2 105x205		Typ U3 125x200		Typ U4 125x250 <small>unser meistverkaufter Anhänger überhaupt</small>		Typ U5 125x300		Typ U6 150x250		Typ U7 150x300			
	Breite 105 cm				Breite 125 cm				Breite 150 cm							
Kastenbreite (innen)	150 cm				205 cm				250 cm				300 cm			
Kastenlänge (innen)	750 kg				750 kg				750 kg				750 kg			
zul. Ges.-Gewicht	120 kg				130 kg				170 kg				180 kg			
Eigengewicht ca.	€ ohne MwSt.		mit MwSt.		€ ohne MwSt.		mit MwSt.		€ ohne MwSt.		mit MwSt.		€ ohne MwSt.		mit MwSt.	
Anhänger	879,-	1.046,-	918,-	1.092,-	1.075,-	1.279,-	1.107,-	1.317,-	1.268,-	1.508,-	1.347,-	1.602,-	1.395,-	1.660,-		
Flachplane	—	—	119,-	141,-	153,-	182,-	153,-	182,-	203,-	241,-	229,-	272,-	239,-	284,-		
Flachplane Hobby	72,-	85,-	79,-	94,-	—	—	91,-	108,-	—	—	—	—	136,-	161,-		
Hochplane - 100 cm	—	—	385,-	458,-	468,-	556,-	468,-	556,-	640,-	761,-	640,-	761,-	726,-	863,-		
- 120 cm	—	—	426,-	506,-	554,-	659,-	554,-	659,-	—	—	—	—	—	—		
Hobby* - 130 cm	214,-	254,-	245,-	291,-	—	—	308,-	366,-	—	—	—	—	—	—		
- 140 cm	—	—	468,-	556,-	598,-	711,-	598,-	711,-	767,-	912,-	767,-	912,-	853,-	1.015,-		
Hobby* - 150 cm	—	—	—	—	—	—	360,-	428,-	—	—	—	—	465,-	553,-		
- 160 cm	—	—	—	—	682,-	811,-	682,-	811,-	853,-	1.015,-	853,-	1.015,-	938,-	1.116,-		
Alu-Deckel	671,-	798,-	682,-	811,-	748,-	890,-	763,-	907,-	1.013,-	1.205,-	1.045,-	1.243,-	1.078,-	1.282,-		
Aluboden	139,-	165,-	144,-	171,-	156,-	185,-	161,-	191,-	250,-	297,-	261,-	310,-	273,-	324,-		

4 *Hobbyplanen: Planen nur in grau lieferbar, vorne nicht zu öffnen, Aluminiumgestell einfach. / Abbildungen teilweise mit Sonderzubehör



U2 105.205 750 kg



Vollaluminium-Boden (Sonderzubehör)

ungebremst



U4 mit Hochplane 150 cm Hobby*

V2A Edelstahl Spannbeschlag
für lebenslange Funktion



U2 mit Flachplane



125.250 1,3t

Aluminium-Anhänger,

einachsrig gebremste Aluminium-Anhänger, eloxiert

- Preise in € -	Typ B1000 105x205 100 km/h		Typ 125. 200. 13 100 km/h		Typ 125. 250. 12 Hobby Line		Typ 125. 250. 13 100 km/h		Typ 125. 300. 13 100 km/h		Typ 150. 250. 13 100 km/h	
	Breite 105 cm		Breite 125 cm									
Kastenbreite (innen)	205 cm		200 cm		250 cm		250 cm		300 cm		250 cm	
Kastenlänge (innen)	1.000 kg		1.300 kg		1.200 kg		1.300 kg		1.300 kg		1.300 kg	
zul. Ges.-Gewicht	160 kg		230 kg		240 kg		240 kg		260 kg		260 kg	
Eigengewicht ca.	€ ohne MwSt. mit MwSt.		ohne MwSt. mit MwSt.		ohne MwSt. mit MwSt.		ohne MwSt. mit MwSt.		ohne MwSt. mit MwSt.		ohne MwSt. mit MwSt.	
Anhänger	1.357,-	1.614,-	1.816,-	2.161,-	1.447,-	1.721,-	1.855,-	2.207,-	2.223,-	2.645,-	2.197,-	2.614,-
Flachplane	119,-	141,-	153,-	182,-	153,-	182,-	153,-	182,-	203,-	241,-	229,-	272,-
Flachplane Hobby	79,-	94,-	—	—	91,-	108,-	91,-	108,-	—	—	—	—
Hochplane - 120 cm	426,-	506,-	554,-	659,-	554,-	659,-	554,-	659,-	—	—	—	—
Hobby* - 130 cm	245,-	291,-	—	—	308,-	366,-	308,-	366,-	—	—	—	—
- 140 cm	468,-	556,-	598,-	711,-	598,-	711,-	598,-	711,-	767,-	912,-	767,-	912,-
Hobby* - 150 cm	—	—	—	—	360,-	428,-	360,-	428,-	—	—	—	—
- 160 cm	—	—	682,-	811,-	682,-	811,-	682,-	811,-	853,-	1.015,-	853,-	1.015,-
Hobby* - 180 cm	—	—	—	—	—	—	—	—	—	—	—	—
- 180 cm	—	—	767,-	912,-	767,-	912,-	767,-	912,-	938,-	1.116,-	938,-	1.116,-
- 200 cm	—	—	853,-	1.015,-	853,-	1.015,-	853,-	1.015,-	1.024,-	1.218,-	1.024,-	1.218,-
Alu-Deckel	682,-	811,-	748,-	890,-	763,-	907,-	763,-	907,-	1.013,-	1.205,-	1.045,-	1.243,-
Aluboden	144,-	171,-	156,-	185,-	161,-	191,-	161,-	191,-	250,-	297,-	261,-	310,-

Stützrad serienmäßig

Auflastung für einachsrig gebremste Anhänger auf 1.500 kg (inkl. TÜV) 229,- / 272,- (außer B1000 und 125.250.12 Hobby Line).



Aluminium Bordwandaufsatz

einachsig gebremst

Typ 150. 300. 13		Typ 150. 350. 13	
Breite 150 cm		Breite 150 cm	
300 cm		350 cm	
1.300 kg		1.300 kg	
280 kg		300 kg	
ohne MwSt.	mit MwSt.	ohne MwSt.	mit MwSt.
2.274,-	2.706,-	2.478,-	2.948,-
239,-	284,-	273,-	324,-
136,-	161,-	—	—
—	—	—	—
—	—	—	—
853,-	1.015,-	1.024,-	1.218,-
465,-	553,-	—	—
938,-	1.116,-	1.196,-	1.423,-
516,-	614,-	—	—
1.024,-	1.218,-	1.279,-	1.522,-
1.110,-	1.320,-	1.365,-	1.624,-
1.078,-	1.282,-	—	—
273,-	324,-	318,-	378,-



100 km/h serienmäßig

Alle gebremsten einachsigen Anhänger, mit Ausnahme Hobbyline 125.250 1,2t, haben Radstoßdämpfer sowie eine 100 km/h Abnahme serienmäßig.



Hochplane 160 cm



150.400 2,6 t

Aluminium-Anhänger,

Tandem, gebremste Aluminium-Anhänger, eloxiert

- Preise in € -	Typ 125. 300. 26		Typ 150. 300. 20 Hobby Line		Typ 150. 300. 26 <i>unser meistverkaufter Tandem</i>		Typ 150. 350. 26		Typ 150. 400. 26	
	Breite 125 cm		Breite 150 cm							
Kastenbreite (innen)	300 cm		300 cm		300 cm		350 cm		400 cm	
Kastenlänge (innen)	2.600 kg		2.000 kg		2.600 kg		2.600 kg		2.600 kg	
zul. Ges.- Gewicht	380 kg		410 kg		410 kg		430 kg		460 kg	
Eigengewicht ca.	€ ohne MwSt. mit MwSt.		ohne MwSt. mit MwSt.		ohne MwSt. mit MwSt.		ohne MwSt. mit MwSt.		ohne MwSt. mit MwSt.	
Anhänger	2.642,-	3.143,-	1.996,-	2.375,-	2.685,-	3.195,-	3.054,-	3.634,-	3.426,-	4.076,-
Flachplane	203,-	241,-	239,-	284,-	239,-	284,-	273,-	324,-	314,-	373,-
Flachplane Hobby	—	—	136,-	161,-	136,-	161,-	—	—	—	—
Hochplane - 140 cm	767,-	912,-	853,-	1.015,-	853,-	1.015,-	1.024,-	1.218,-	1.110,-	1.320,-
Hobby* - 150 cm	—	—	465,-	553,-	465,-	553,-	—	—	—	—
- 160 cm	853,-	1.015,-	938,-	1.116,-	938,-	1.116,-	1.196,-	1.423,-	1.279,-	1.522,-
Hobby* - 180 cm	—	—	516,-	614,-	516,-	614,-	—	—	—	—
- 180 cm	938,-	1.116,-	1.024,-	1.218,-	1.024,-	1.218,-	1.279,-	1.522,-	1.365,-	1.624,-
- 200 cm	1.024,-	1.218,-	1.110,-	1.320,-	1.110,-	1.320,-	1.365,-	1.624,-	1.451,-	1.726,-
Alu-Deckel	1.013,-	1.205,-	1.078,-	1.282,-	1.078,-	1.282,-	—	—	—	—
Aluboden	250,-	297,-	273,-	324,-	273,-	324,-	318,-	378,-	445,-	529,-

Stützrad serienmäßig

Schwerlast-Stützrad serienmäßig

Auflastung für Tandem gebremste Anhänger auf 3.000 kg (inkl. TÜV) 699,- / 831,- (außer 150.300.20 Hobby Line).



150.300 2,6 t Hochplane 180 cm



150.300 2,6 t



150.350.26 2,6 t mit Bagger-Paket

Tandem gebremst



150.300 2,6 t Rampen 44/200



150.300 2,6 t Hochplane 180 cm

Bagger-Paket		
bestehend aus:	€ ohne MwSt.	€ mit MwSt.
- Schwerlast-Stützrad (Zuschlag)	65,-	77,-
- 2 Schwerlast-Heckstützen	190,-	226,-
- 2 Rampen 44/185 cm	521,-	620,-
- 2 Rampenhalter	115,-	137,-
- Baggerlöffelablage	148,-	176,-
- 4 Plattenanker (versenkt)	157,-	187,-
Paket-Preis:	1.196,-	1.423,-



125.250 750 kg Bordwanderhöhe 30 cm mit Deckel

Aluminium

- Preise in € -	Aluminium-Deckel		
	Ladehöhe -innen- 50 cm	<ul style="list-style-type: none"> • mit umlaufender Relling • passend für KOCH-Anhänger 	
	€	ohne MwSt.	mit MwSt.
	105.150	671,-	798,-
	105.205	682,-	811,-
	125.200	748,-	890,-
	125.250	763,-	907,-
	125.300	1.013,-	1.205,-
	150.250	1.045,-	1.243,-
	150.300	1.078,-	1.282,-

Bordwanderhöhe						
Bordwanderhöhe	um 15 cm		um 30 cm		um 45 cm	
Ladehöhe	Höhe: 59 cm mit Deckel: 65 cm		Höhe: 74 cm mit Deckel: 80 cm		Höhe: 89 cm mit Deckel: 95 cm	
€	ohne MwSt.	mit MwSt.	ohne MwSt.	mit MwSt.	ohne MwSt.	mit MwSt.
105.150						
105.205	290,-	345,-	581,-	691,-	872,-	1.037,-
125.200						
125.250						
125.300						
150.250	331,-	393,-	662,-	787,-	993,-	1.181,-
150.300						





125.250 750 kg mit Deckel

- Deckel



125.250 1,3 t mit Deckel



150.250 750 kg

Motorradanhänger

Motorradanhänger							- Preise in € -
	Innenmaße	Eigengewicht	zul. Ges.-Gewicht	€ ohne MwSt.	€ mit MwSt.		
ungebremst							
U2 M	105.205	130 kg	750 kg	878,-	1.044,-	Serienausstattung - 1 Rampe 22/200 cm - 1 Rampenhalter - 4 Zurranker - 1 Vorderradhalterung - Bügelreling vorn	
U4 M	125.250	180 kg	750 kg	937,-	1.115,-		
U6 M	150.250	210 kg	750 kg	1.085,-	1.291,-		
U7 M	150.300	230 kg	750 kg	1.129,-	1.343,-		
gebremst							
4.13 M	125.250	240 kg	1300 kg	1.728,-	2.056,-	- Bügelreling vorn	
6.13 M	150.250	260 kg	1300 kg	1.864,-	2.218,-		
7.13 M	150.300	280 kg	1300 kg	1.990,-	2.368,-		

Bei allen gebremsten Motorradanhängern ist das Stützrad serienmäßig!

Zubehör für Motorradanhänger		
Heckklappe (alle Breiten)	164,-	195,-

Zurranker V2A serienmäßig
zum Verzurren der Ladung



Motorradwinkel serienmäßig

zur Halterung des Vorderrades





1 x Rampe 22/200 serienmäßig



150.250 750 kg

Smart-Anhänger



Typ S



2 x Rampe 30/200 serienmäßig



Typ S 100 km/h		- Preise in € -	
Kastenbreite (innen)	185 cm	<div style="display: flex; justify-content: space-around;"> <div style="text-align: center;"> <p>€ ohne MwSt.</p> <p>3.141,-</p> </div> <div style="text-align: center;"> <p>€ mit MwSt.</p> <p>3.737,-</p> </div> </div>	
Kastenlänge (innen)	300 cm		
zul. Ges.-Gewicht	1.300 kg		
Eigengewicht ca. (inkl. Serienausstattung)	350 kg		
Nutzlast	950 kg		
Gesamtbreite	239 cm		
Gesamtlänge	432 cm		
Serien-Ausstattung - 1 Stützrad - 2 Rampen 30 cm x 200 cm - 2 Rampenhalter - 1 Heckklappe - 2 Heck-Stützen - 4 Plattenanker versenkt - 2 Positions-Leuchten - 100 km/h (zul. Gesamtgewicht 1.500 kg gegen Aufpreis möglich) Sondermaße auf Anfrage			



Rampen 44/185

Aluminium

Aluminium-Rampen (Preis pro Stück)							
Breite	22 cm		30 cm		44 cm		
	€ ohne MwSt.	mit MwSt.	ohne MwSt.	mit MwSt.	ohne MwSt.	mit MwSt.	
Länge:	150 cm	115,-	136,-	150,-	178,-	231,-	274,-
Die Gängigsten	185 cm	130,-	154,-	168,-	199,-	260,-	309,-
	200 cm	138,-	164,-	185,-	220,-	277,-	329,-
	250 cm	157,-	186,-	212,-	252,-	314,-	373,-



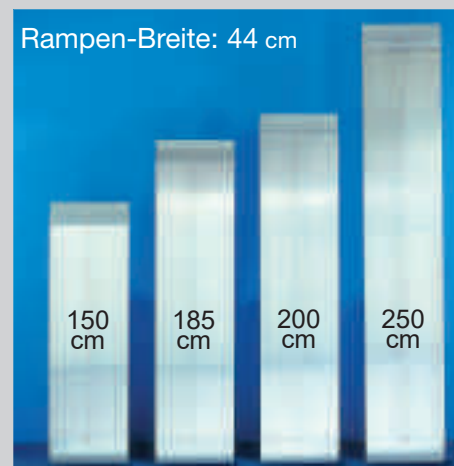
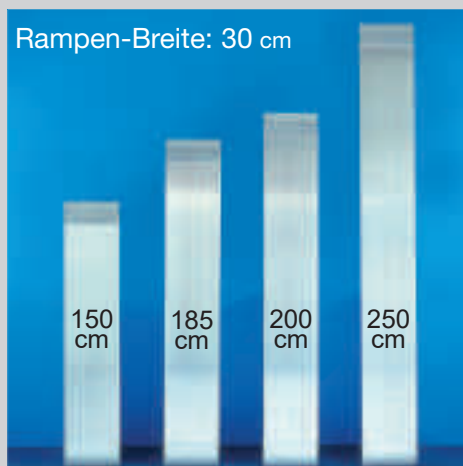
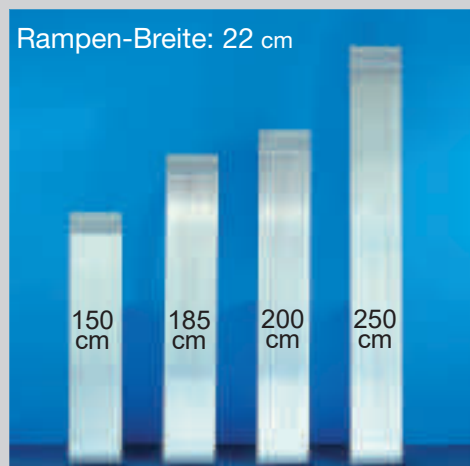
Rampe 30/200

Rampenhalter		
	€ ohne MwSt.	mit MwSt.
lose	29,-	34,-
montiert	57,-	67,-



Montage vorn Montage hinten

- Preise in € -





Rampe 22/200

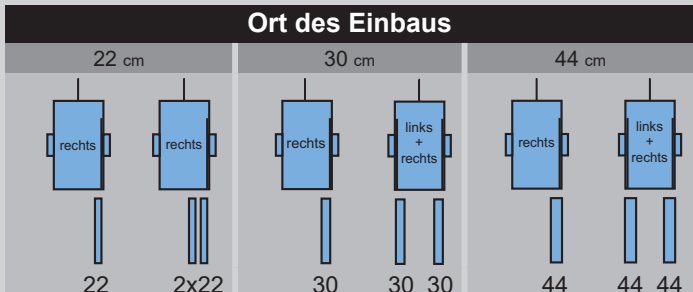


Rampen 44/185

- Rampen



Rampen 22/250



Zubehör

Alle Preise in € ohne MwSt. / mit MwSt.



Stützrad

Es schont beim Abhängen und beim Schieben in beladenem Zustand den Rücken und ist das gängigste Zubehör. Natürlich sind wie bei jedem KOCH-Zubehör Teile, wie Halter und Schrauben dabei.

47,- / 55,-



Heckstützen

Wenn Sie den Anhänger oft in abgehängtem Zustand beladen müssen, sind Heckstützen sehr praktisch in Verbindung mit dem Stützrad. Besonders bei Verwendung von Rampen empfehlen wir dieses sinnvolle Zubehör.

Stück 45,- / 53,-



Schwerlast-Stützrad

(ab 4m-Tandem-Anh. serienmäßig)

Das extrem stabile SL-Stützrad ist für alle Tandemanhänger, aber auch größere Einachser sehr zu empfehlen; der Anhänger kann damit auch schwer beladen abgekuppelt und geschoben werden.

112,- / 133,-



Schwerlast-Stützen

Die Schwerlaststützen sind z.B. für Baumaschinenanhänger sehr sinnvoll; sie entlasten die Kupplung und das Zugfahrzeug. Sogar in abgekuppeltem Zustand können schwere Geräte von hinten auffahren.

Stück 95,- / 113,-



Seitlicher Zurranker / Plattenanker

Dieses ist ein sinnvolles Zubehör für Ladung mit hohem Schwerpunkt (Bau, Gewerbe, Motorrad).



Seitlicher Zurranker

12,- / 14,-

Plattenanker (Stück)

lose montiert 20,- / 23,-
39,- / 46,-



Reserverad

Reserveradhalter

50,- / 59,-

Reserveräder:
(Reifen u. Felge ausgewuchtet)

185/70	R13:	99,- / 117,-
185/65	R14:	114,- / 135,-
195/70	R14:	114,- / 135,-
175	R14C:	149,- / 177,-



Schlösser

Steck- od. Bügelschloss 13,- / 15,-
Kastenschloss V2A 45,- / 53,-



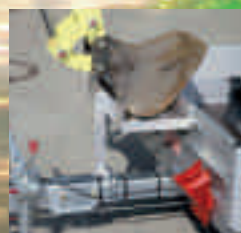
Stirnwanderhöhung (abnehmbar)

Diese abnehmbare Konstruktion ist sinnvoll für den Langmaterialtransport und als Anschlag von Ladung mit hohem Schwerpunkt.

105 cm Breite: 95,- / 113,-

125 cm Breite: 111,- / 132,-

150 cm Breite: 138,- / 164,-



Bagger-Löffelablage

Beim Kleinbaggertransport dient diese massive Ablage zur Aufnahme des Baggerlöffels/-schiebers und somit als zusätzliche Standsicherung für das Gerät. (Montage nicht in Verbindung mit Plane und Winde möglich.)

148,- / 176,-



Alu-Bordwandaufsatz

Bordwandaufsätze sind äußerst beliebt für Holz, Pappe, Gartenabfall etc. Sie lassen sich, wenn gewünscht, auch vom Anhänger entfernen. Lieferbar in folgenden Größen:

105 x 205 cm	125 x 300 cm	} Höhe: 50 cm
125 x 200 cm	150 x 250 cm	
125 x 250 cm	150 x 300 cm	
430,- / 511,-	548,- / 652,-	



Bugklappe (Bei Hobby Line nicht möglich)

Zum Durchladen von Langmaterial haben wir auch eine Bugklappe im Angebot. Sicheres Zurren ist hierbei besonders wichtig! (alle Breiten)

167,- / 198,-



Stoßdämpfer pro Achse

123,- / 146,-

TÜV-Einzelabnahme für Sonderanhänger

• für alle Anhänger-Typen

130,- / 154,-