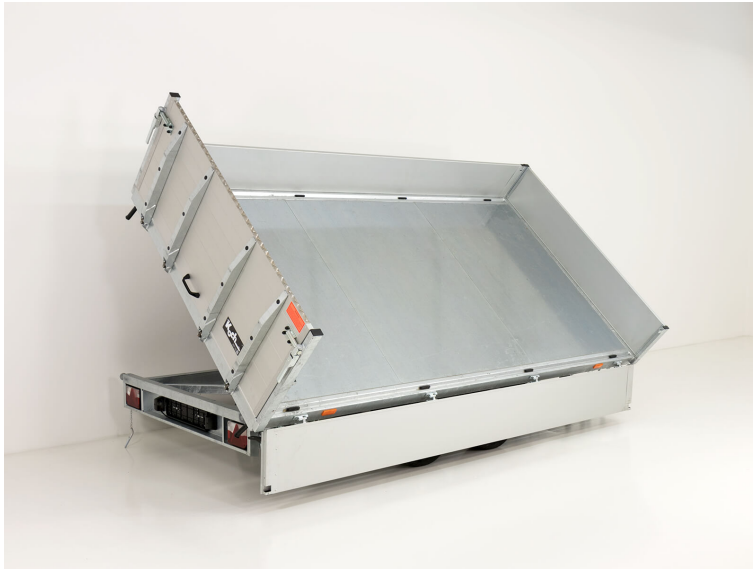


Vezeko Multidreiseitenkipper VMDK35.4|210x400cm 3,5t|Ladefläche kippbar



~~15.517,00 EUR~~
inkl. MwSt.

12.932,00 EUR
inkl. MwSt.



(Nettopreis: 10.867,23 EUR)

Artikel-Nr.: 13342056
Laderaum Breite: 210 cm
Laderaum Länge: 400 cm
Laderaum Höhe: 35 cm
Leergewicht: 1140 kg
Nutzlast: 2360 kg
Gesamtgewicht: 3500 kg

Beschreibung

Lademaß ca. 2100 x 4000 mm
zulässiges Gesamtgewicht: 3500 kg
Nutzlast: ca. 2360 kg (Nutzlast variiert je nach Zusatzausstattung)
Hersteller: Vezeko

Besonderheiten

- Zurrbügel: 8 Stück im Bodenrahmenprofil, gummiert 500 daN (kg)

- Ladefläche 3 Seiten kippbar
- Ladefläche kippbar für das Auffahren
- Auffahrrampe / Pendelklappe
- Batterie mit Ladestecker

weitere Ausstattung

- Bodenplatte:Holzboden mit verzinktem Stahlblech belegt
- sämtliche Bordwände klapp- und abnehmbar
- Bordwand: Aluminium eloxiertHöhe: 350 mm
- versenkte Bordwandverschlüsse
- Ladebordwand

Fahrwerk

- Gummifederachse | V-Deichsel mit Zugkugelnkupplung | Automatik-Stützrad | Rückfahrautomatik

Elektrik

- 12 Volt | 13 poliger Stecker | Nebelleuchte | Begrenzungsleuchten

Sie möchten diesen Anhänger kaufen oder haben weitere Anhänger-Rückfragen dann benutzen Sie bitte unser...

Eigenschaften

Rückfahrautomatik:	Ja
Bremse:	Auflaufbremse
Feuerverzinkung:	Ja
Stützrad:	Ja
Pumpe Elektrisch:	E-Pumpe
Pumpe Hand:	Hand-Pumpe
Achsen-System:	Gummifederachse mit Einzelradfederung, wa
Achsenanzahl:	2
Bordwand:	Standard Bordwand
Rampenart:	Auffahrklappe
Bordwandmaterial:	Aluminium
Modell:	VMDK
Stützrad:	Automatik-Stützrad
elektrischer Anschluss:	13-poliger Stecker
Beleuchtung:	Nebelleuchte
Lieferung:	Anlieferung bundesweit möglich
Hinweis:	Irrtümer, Änderungen, Vorverkauf vorbehalten
Bodenplatte:	Holzboden mit Stahlblech belegt
Verzurrbügel auf Ladeboden:	8 Stück
Hinweis:	Diesen Handelsprogramm-Anhänger lassen v
Sonderzubehör Aufpreis:	z.B.: Gitteraufsatz Hochplane Bordwandaufsa